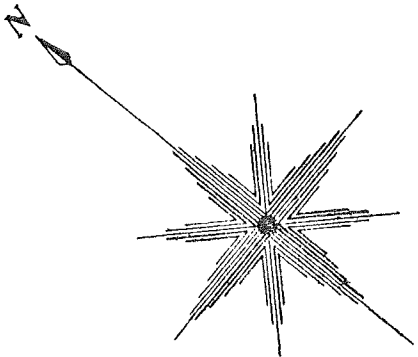
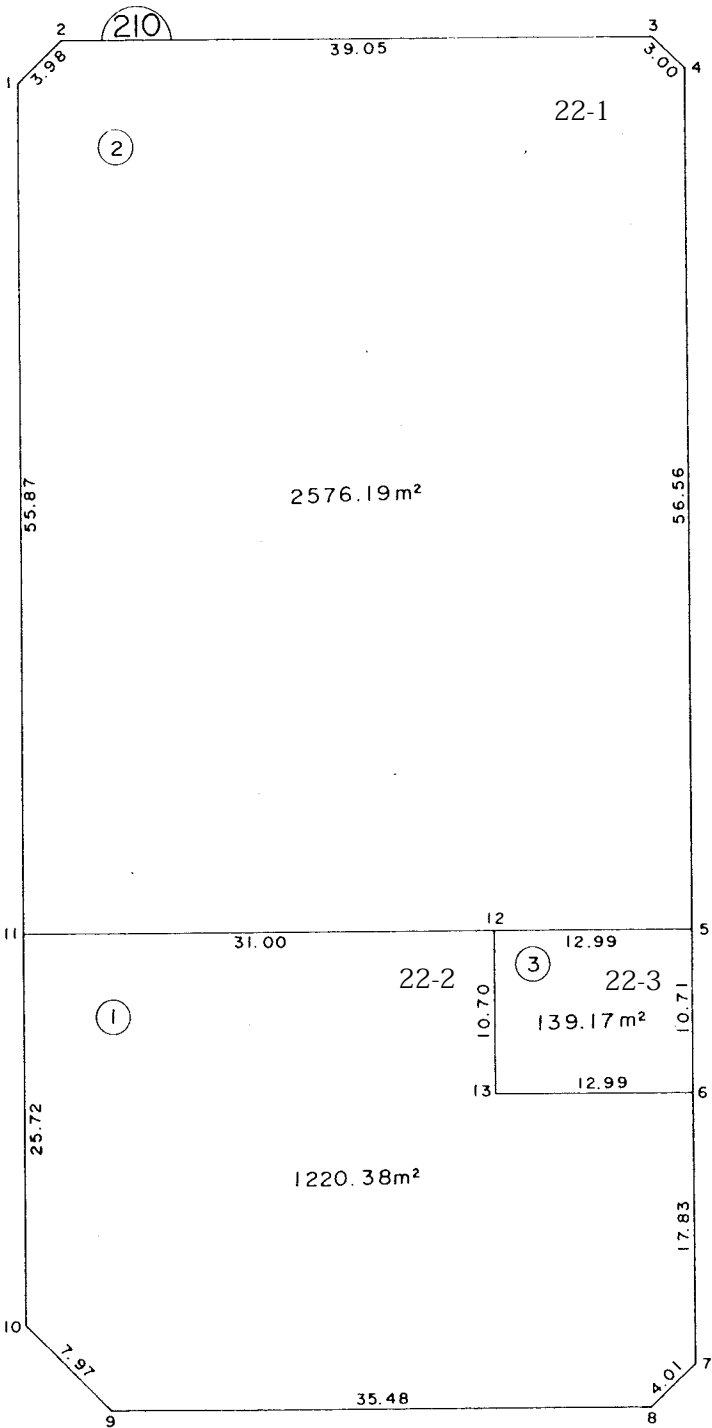


中妻三丁目 2 2 番地 1 ～ 3



22-1
22-1

参考資料

※記載内容は換地処分当時のものです。 上尾市

面積（座標法）計算書

参考資料

※記載内容は換地処分当時のものです。 上尾市

地番	22-1	面積	2576.1984320		
測点名	X座標	Y座標	距離	方向角	夾角
3	-1946.188	-23701.204	3.004	185-24-18	135-20-25
4	-1949.179	-23701.487	56.567	230-44-27	134-39-51
5	-1984.976	-23745.286	12.994	320-42-44	90- 1-43
12	-1974.919	-23753.514	31.005	320-43-44	179-59- 0
11	-1950.916	-23773.140	55.876	50-44- 3	89-59-42
1	-1915.551	-32729.880	3.984	95-42-18	135- 1-45
2	-1915.947	-23725.916	39.054	140-44-43	134-57-34

地番	22-2	面積	1220.3841030		
測点名	X座標	Y座標	距離	方向角	夾角
6	-1991.766	-23753.573	17.836	230-43-12	90- 1-51
7	-2003.058	-23767.379	4.013	276-39-14	134- 3-58
8	-2002.593	-23771.365	35.484	320-43- 1	135-56-13
9	-1975.127	-23793.832	7.974	5-33-48	135- 9-14
10	-1967.191	-23793.059	25.722	50-44-57	134-48-51
11	-1950.916	-23773.140	31.005	140-43-44	90- 1-13
12	-1974.919	-23753.514	10.705	230-41-38	90- 2- 6
13	-1981.700	-23761.797	12.998	140-45- 3	269-56-35

地番	22-3	面積	139.1770505		
測点名	X座標	Y座標	距離	方向角	夾角
5	-1984.976	-23745.286	10.713	230-40-13	90- 2-31
6	-1991.766	-23753.573	12.998	320-45- 3	89-55-10
13	-1981.700	-23761.797	10.705	50-41-38	90- 3-25
12	-1974.919	-23753.514	12.994	140-42-44	89-58-55